

mastercard
foundation

Brochure de présentation

Janvier 2024



www.mastercardfdn.org

Table des matières

3

Présentation

- 4 Notre mission
- 4 Nos valeurs
- 5 Notre approche
- 6 Notre stratégie
- 6 Chiffres clés

7

Notre action au sein de la zone UEMOA

- 8 Le mot du Directeur UEMOA, Serge-Auguste Kouakou
- 9 Une zone géographique dynamique
- 9 Un contexte spécifique avec ses propres enjeux
- 10 Notre approche sur la zone

11

Focus sur 3 de nos programmes phares

- 12 MELITEJI
- 13 BATONGA
- 14 SUQALI

01

PRÉSENTATION



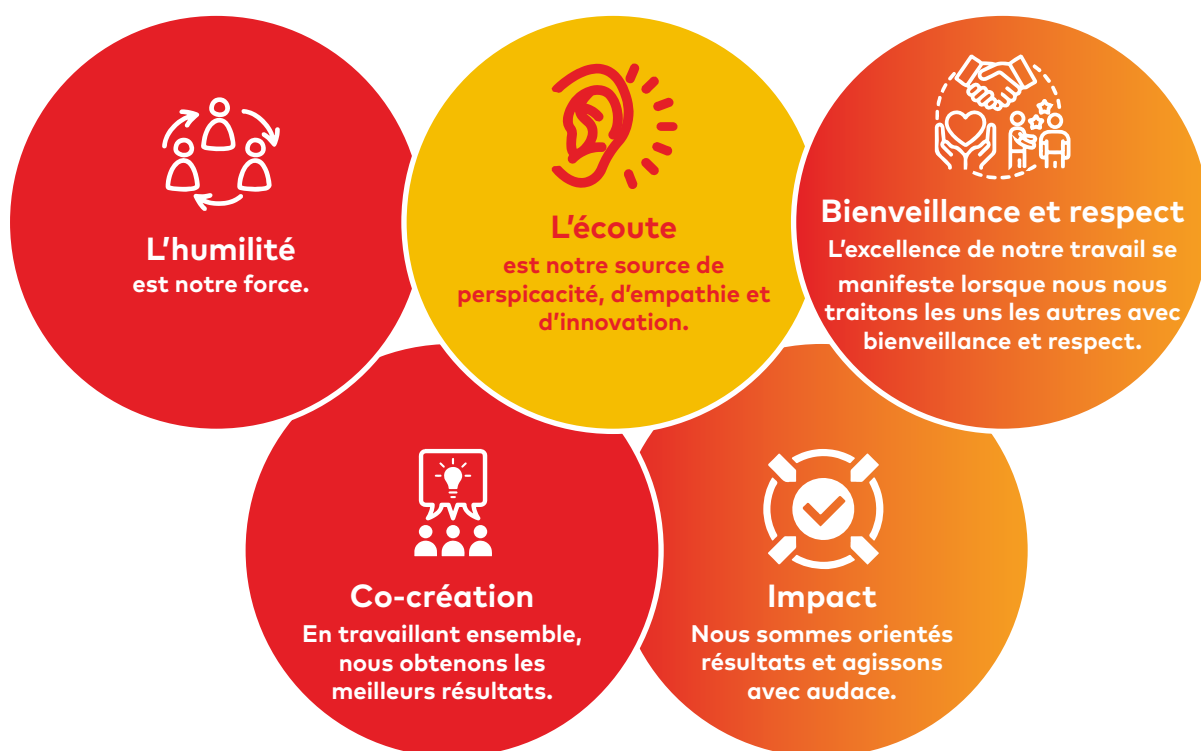
NOTRE MISSION

Créée en 2006 par Mastercard International, la Fondation Mastercard, une des plus grandes fondations privées au monde, est une organisation indépendante, distincte de Mastercard. En tant qu'organisation indépendante, nous fonctionnons de manière autonome sous la gouvernance de notre propre conseil d'administration.

Notre mission est de faire progresser l'éducation et l'inclusion financière en vue de réduire la pauvreté et de soutenir l'émancipation de la jeunesse du continent africain et contribuer à l'émergence d'un monde solidaire et équitable. Nous travaillons ainsi avec des organisations visionnaires pour faire progresser l'éducation et l'inclusion financière afin de permettre aux jeunes en Afrique et aux jeunes autochtones au Canada d'accéder à un travail digne et épanouissant.

NOS VALEURS

La Fondation Mastercard s'engage à collaborer avec ses partenaires en accord avec ses valeurs.



NOTRE APPROCHE

La « Foundation Way » incarne nos valeurs et guide notre manière d'agir au quotidien, que ce soit dans nos interactions avec nos collaborateurs, nos partenaires ou avec les jeunes que nous soutenons. Elle influence notre vision, nos programmes, et notre leadership, orientés vers la réalisation de transformations positives en collaboration avec nos partenaires. La « Foundation Way », c'est notre manière d'être engagés, jour après jour, partout où nous sommes présents.



NOTRE STRATÉGIE

L'Afrique abritera le plus grand vivier de main-d'œuvre du monde, avec 375 millions de jeunes qui entreront sur le marché du travail d'ici 2030. Pourtant, selon des recherches récentes menées par notre Fondation, très peu de jeunes ont accès à un emploi formel et la plupart d'entre eux éprouvent des difficultés à percevoir un salaire décent.

Or, les jeunes Africains sont innovants, énergiques et créatifs, proposant leurs propres solutions pour faire face aux défis auxquels ils sont confrontés. C'est ce mouvement et cette génération que la Fondation souhaite soutenir afin de diminuer la pauvreté et d'augmenter leur employabilité. C'est la vision que nous défendons dans notre stratégie : **Young Africa Works** dont l'objectif est de permettre à **30 millions de jeunes**, d'ici à 2030, dont **70% de femmes**, d'accéder à un emploi durable qui leur permettra de s'épanouir.

La Fondation Mastercard cherche à apporter un impact tangible par le biais de stratégies nationales et un portefeuille de programmes qui catalysent des changements durables à moyen et à long terme.

CHIFFRES CLÉS À DÉCEMBRE 2023

Bureaux à Toronto, Kigali, Accra, Nairobi, Kampala, Lagos, Addis Abeba et Dakar.



+500
Employés dans le monde



+335
Organisations visionnaires avec lesquelles nous travaillons



+105

A fin 2023, les programmes de la Fondation ont contribué à améliorer la vie de plus de **105 millions de personnes**



+8

Engagement financier de plus de **8 milliards USD à fin 2023**

02

NOTRE ACTION AU SEIN DE LA ZONE UEMOA



LE MOT DU DIRECTEUR UEMOA

Serge-Auguste Kouakou

La clé de voûte de l'engagement de la Fondation Mastercard dans la zone UEMOA repose sur le développement du capital humain. Nous mettons ainsi tout en œuvre pour favoriser un changement social, comportemental et économique en levant les barrières qui empêchent et en renforçant les facteurs qui encouragent. Nos axes d'intervention incluent donc des catalyseurs clés comme l'accès au financement, l'accès au marché, l'innovation technologique, le renforcement des capacités et des catalyseurs transversaux, tels que les politiques publiques, l'intégration du genre et l'implication des jeunes.

Relever le défi de la réduction de la pauvreté et de l'emploi est crucial pour le développement socio-économique de la zone UEMOA. La Fondation Mastercard vise un impact durable sur l'amélioration de la vie des jeunes femmes et jeunes hommes. Notre objectif est de permettre à 6,2 millions de jeunes de la zone UEMOA, dont 70% de femmes, d'accéder à un travail digne et valorisant d'ici à 2030. Les systèmes agro-industriels, qui englobent la production agricole, la transformation industrielle des produits, et leur distribution, constituent un levier puissant de développement, les agriculteurs en étant le socle essentiel.

Nous sommes convaincus que c'est en créant de la valeur au travers de la transformation et en aidant les agriculteurs à devenir des entrepreneurs que nous contribuerons le mieux à l'émergence de systèmes agroindustriels durables et inclusifs, pourvoyeurs d'emplois. Dans la zone UEMOA, notre feuille de route, qui s'inscrit dans la stratégie globale de la Fondation, Young Africa Works, vise à engendrer une modification des perceptions, des ressources, des relations, des pratiques ainsi que des politiques et dynamiques pour le développement de systèmes agro-industriels durables et résilients.

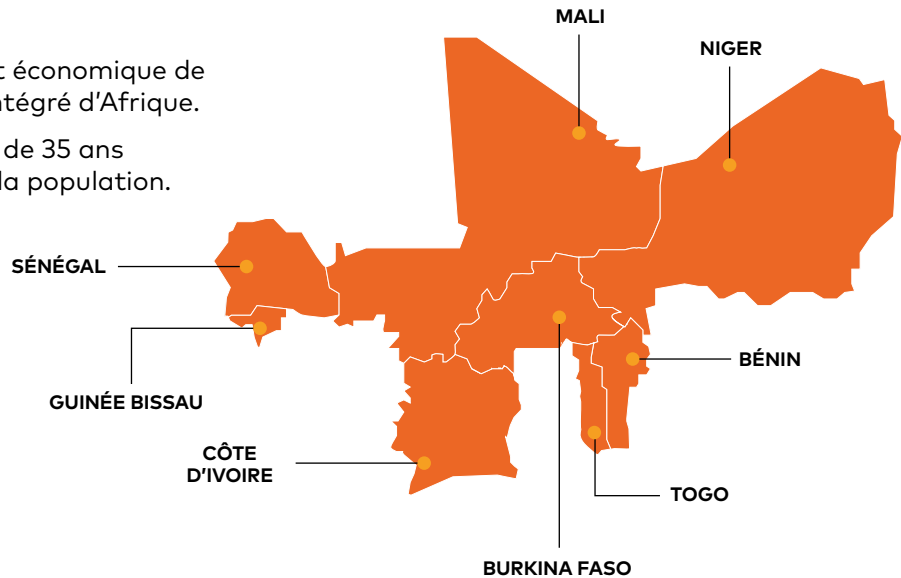


Des changements qui, à long terme, constituent les moteurs d'une transformation profonde de tous les acteurs des filières agro-industrielles. Nous sommes convaincus que des systèmes alimentaires inclusifs ne peuvent se structurer qu'en partant de la demande et des marchés. C'est cette approche novatrice que la Fondation a décidé de mettre en place sous le nom "De l'assiette à la ferme".

Ensemble, à travers nos différents programmes, nous nous engageons à apporter des idées concrètes et des actions adaptées et pérennes pour être à la hauteur, dès aujourd'hui, des enjeux de demain.

UNE ZONE GÉOGRAPHIQUE DYNAMIQUE

- Le bloc monétaire et économique de l'UEMOA est le plus intégré d'Afrique.
- Les jeunes de moins de 35 ans représentent 75% de la population.



UN CONTEXTE SPÉCIFIQUE AVEC SES PROPRES ENJEUX

UNE DEMANDE AGRICOLE EN CONSTANTE AUGMENTATION

L'UEMOA compte parmi les grands exportateurs de produits agricoles dont la demande est en constante augmentation (cajou, coton, cola, karité etc.). Cette croissance dans les activités agro-industrielles crée non seulement des opportunités pour les entreprises, mais aussi des emplois durables, renforçant ainsi le tissu économique de la région.

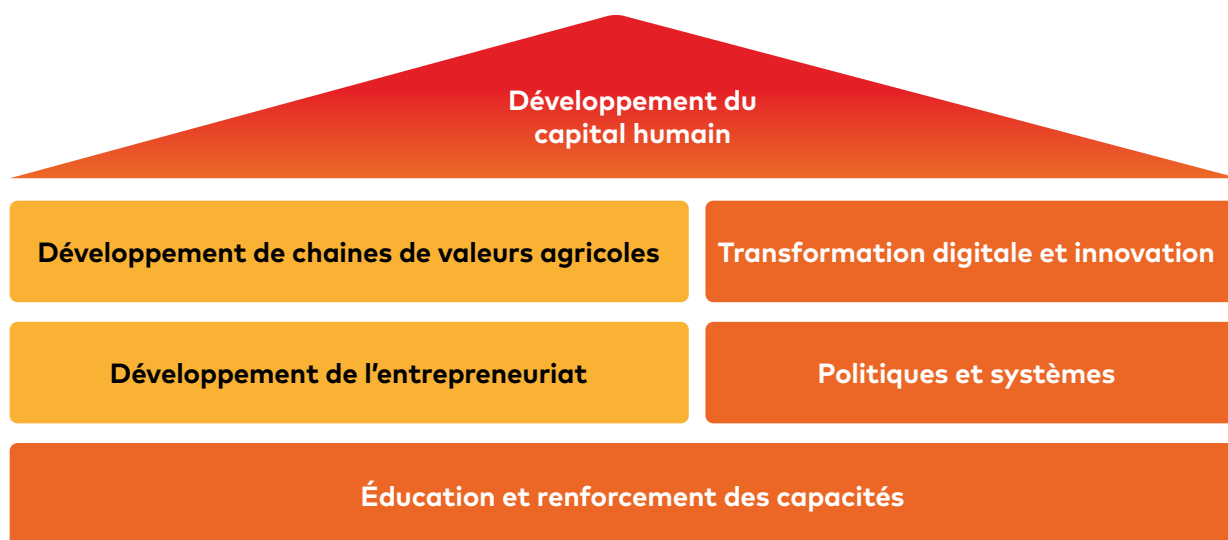
LE SECTEUR AGRICOLE, UN LEVIER DE DÉVELOPPEMENT SOCIO-ÉCONOMIQUE

Sur le continent africain, les systèmes agro-industriels représentent 65% des emplois et 75% du commerce intérieur. Le secteur sera donc un moteur important de la croissance économique dans les années à venir. Les agriculteurs seront la pierre angulaire de ce développement.

Les systèmes agro-industriels couvrent un très large spectre d'enjeux économiques, sociaux et sécuritaires. Soutenir les PME agro-industrielles et les jeunes est essentiel pour lutter contre le chômage, garantir la sécurité alimentaire du continent et assurer la stabilité de la zone UEMOA.

NOTRE APPROCHE SUR LA ZONE

Notre engagement au sein de l'UEMOA s'articulera autour de 5 piliers essentiels axés sur l'amélioration des systèmes agro-industriels. Notre mission fondamentale de développer le capital humain en investissant dans les compétences, les connaissances et le bien-être des jeunes pour soutenir le développement économique de nos pays.



Notre approche, en lien avec Young Africa Works, est guidée par une vision ambitieuse : permettre à **6,2 millions de jeunes de la zone UEMOA, dont 70% de femmes, d'accéder à un travail digne et valorisant d'ici à 2030.**

NOS DOMAINES D'INTERVENTION

Notre mission est d'adapter les compétences aux besoins du marché tout en améliorant les capacités individuelles et institutionnelles à travers les chaînes de valeurs agro-industrielles.

DÉVELOPPEMENT DE L'ENTREPRENEURIAT

Accompagner un grand nombre d'entrepreneurs est crucial, mais il est aussi important de favoriser la naissance de nouveaux projets au sein de ces systèmes, en encourageant l'esprit d'entreprise.

DÉVELOPPEMENT DE CHAÎNES DE VALEURS AGRICOLES

Notre approche novatrice de « l'assiette à la ferme », utilise comme point de départ la demande des consommateurs pour structurer et guider l'ensemble de la chaîne de valeur.

TRANSFORMATION DIGITALE ET INNOVATION

Encourager un meilleur accès à l'infrastructure numérique, renforcer les compétences digitales et stimuler l'innovation dans l'ensemble des chaînes de valeurs agro-industrielles.

LES POLITIQUES ET SYSTÈMES

Favoriser la mise en œuvre de politiques visant à créer un environnement favorable et intégré pour le développement des chaînes de valeurs agro-industrielles.

ÉDUCATION ET RENFORCEMENT DE CAPACITÉS

Intervenir dans le parcours des jeunes pour leur permettre l'accès à une éducation de qualité et bénéficier de formations pertinentes qui répondent aux besoins du secteur agro-industriel.

03

FOCUS SUR 3 DE NOS PROGRAMMES PHARES



MELITEJI

DÉVELOPPEMENT DE LA CHAÎNE DE VALEUR AGRICOLE

Montant du programme : 5 millions USD soit 3 milliards F CFA

Pays couvert : Sénégal

Date : 2019 - 2023

Partenaire : La Laiterie du Berger

Objectif : Structurer et améliorer la chaîne de valeur du lait local dans le nord du Sénégal pour qu'elle génère des centaines de milliers d'emplois stables, contribue à la croissance nationale, à la stabilité et à la prospérité de l'économie pour le plus grand nombre.



IMPACT

- Appui à la professionnalisation des acteurs de la chaîne de valeur du lait
- Augmentation des revenus et de la productivité, en passant du statut d'éleveur traditionnel à celui de producteur entrepreneur et partenaire
- Suppression de la TVA de 18% sur les produits laitiers pasteurisés locaux



CHIFFRES CLÉS DU PROGRAMME À FIN 2023

+89%

d'augmentation du revenu des éleveurs

25 290

emplois directs et indirects créés pour les jeunes (boutiquiers, distributeurs, gérants de magasin, aliment bétail...)

76 000

acteurs touchés sur la chaîne de valeur



"Avant d'entrer dans ce programme, je n'étais pas indépendante. Maintenant je ne dépends plus de personne. A l'approche de la rentrée scolaire, je peux payer les fournitures scolaires de mes enfants, ce qui leur permettra à leur tour d'être indépendants", Kardiata Ba, éleveuse à Beli Maro dans le Nord du Sénégal et incubée de la 1ère génération de la ferme de Niary, en partenariat avec La Laiterie du Berger.

AVENIR DU PROGRAMME : MELITEJI WASU 2023-2028

Le programme sera étendu dans d'autres régions du Sénégal, en Côte d'Ivoire et dans d'autres pays de l'UEMOA. Il contribuera à la structuration d'un secteur laitier durable et innovant en favorisant le développement des marchés, de la transformation et de l'élevage, tout en facilitant l'accès au financement pour créer de la valeur ajoutée dans tout l'écosystème.

Objectifs:

130 000

Emplois dont 60% pour les jeunes femmes

Montant du programme

49 millions USD soit

29,8 milliards F CFA

BATONGA

ÉDUCATION ET RENFORCEMENT DE CAPACITÉS

Montant du programme : 3 millions USD soit 1,85 milliards F CFA

Pays couverts : Bénin

Date : 2021 - 2025

Partenaire : Fondation Batonga

Objectif : Transformer la vie des adolescentes les plus vulnérables en zones rurales en proposant des formations en leadership et entrepreneuriat pour développer leurs compétences financières, sociales et émotionnelles.



IMPACT

- Renforcement de la scolarisation
- Création de nouvelles opportunités d'études longues et de formation
- Amélioration des conditions de vie et de la condition sociale des jeunes femmes contraintes aux mariages précoces



CHIFFRES CLÉS DU PROGRAMME À FIN 2023

7 300

Jeunes femmes formées au Bénin

4 200

Emplois dignes et épanouissants créés pour les jeunes femmes

150

cercles de jeunes femmes et 160 clubs de leadership

"Grâce à la bourse de Batonga, j'ai pu faire des études secondaires. Mes frais de scolarité, les fournitures scolaires... tout a été financé par le programme. Je viens d'une famille défavorisée qui n'avait pas les moyens pour que j'aille à l'école. Si Batonga n'était pas venue à mon secours, je ne serais pas là où je suis actuellement", Germaine Houenoumandin, participante du programme au Bénin.

AVENIR DU PROGRAMME : EXTENSION AU SÉNÉGAL

Batonga étend son action au Sénégal, en se concentrant sur les régions de Kolda et de Sédhiou. Le programme vise à surmonter les défis tels que l'accès limité à l'éducation et les mariages précoces, en fournissant des centres d'apprentissage, du mentorat et des initiatives de sensibilisation communautaire.

Objectifs:

5 500

filles et jeunes femmes soutenues d'ici 2025

Montant du programme

3 millions USD soit

1,85 milliards F CFA

SUQALI

DÉVELOPPEMENT DE L'ENTREPRENEURIAT

Montant du programme : 30 millions USD soit 18,2 milliards F CFA

Pays couvert : Sénégal

Date : 2020 - 2024

Partenaire : Teranga Gestion

Objectif : Améliorer l'inclusion financière des micros, petites et moyennes entreprises (MPME), en particulier au profit des femmes entrepreneurs et des jeunes entrepreneurs, notamment ceux situés dans les zones rurales.



IMPACT

- Renforcement de l'accès au financement pour les entrepreneurs ou MPME exclus du système financier traditionnel
- Création de nouvelles opportunités pour les jeunes entrepreneurs
- Extension des activités de nos partenaires et changement de perception du risque



CHIFFRES CLÉS DU PROGRAMME À FIN 2023

16 700

Microentrepreneurs et 1 471 PME financés

10,2

Milliards F CFA de prêts accordés aux participants

38 000

Emplois créés, dont 28 050 pour les jeunes



"Le programme SUQALI a eu un impact considérable sur ma vie. Le financement que j'ai reçu m'a aidé sur plusieurs plans. J'ai recruté une équipe, formé des jeunes pour fabriquer de nouvelles machines, augmenter mon nombre de livraisons. J'ai aussi pu me marier et acheter une voiture", Serigne Abdou Khadre Fall, fondateur d'Ovavitech et participant au programme au Sénégal.

AVENIR DU PROGRAMME : E4Y 2024 - 2029

Grâce au succès de Suqali, le programme E4Y (une approche systémique pour l'entrepreneuriat, l'emploi et l'autonomisation économique des jeunes femmes et hommes) sera créé et étendu au sein de l'UEMOA. L'objectif est de stimuler la création d'emplois dignes et épanouissants au sein d'un secteur agricole moderne et durable. E4Y identifiera et soutiendra l'émergence de PME dans les chaînes de valeurs agricoles, en les accompagnant sur 3 piliers forts : l'accès au financement, l'accès au marché et l'accès aux compétences.

Objectifs:

49 000

Emplois dont 70% pour les jeunes femmes

Montant du programme

45,5 millions USD soit **27,4 milliards F CFA**

À PROPOS

La Mastercard Foundation est une organisation caritative canadienne et l'une des plus grandes fondations au monde. Elle travaille avec des organisations visionnaires pour améliorer l'éducation et l'inclusion financière afin de permettre aux jeunes d'Afrique et aux jeunes autochtones du Canada d'accéder à un travail digne et épanouissant. Créée en 2006 grâce à la générosité de Mastercard lorsque celle-ci est devenue une société publique, la Fondation est une organisation indépendante, distincte de Mastercard, avec des bureaux à Toronto, Kigali, Accra, Nairobi, Kampala, Lagos, Dakar et Addis-Abeba. Ses politiques, ses opérations et ses décisions en matière de programmes sont déterminées par le conseil d'administration et la direction de la Fondation.

VISITEZ NOTRE SITE

 mastercardfdn.org

SUIVEZ-NOUS SUR LES RÉSEAUX SOCIAUX

 Facebook : facebook.com/MastercardFoundation/

 Twitter : [@MastercardFdn](https://twitter.com/MastercardFdn)

 Instagram : instagram.com/mastercardfoundation/

 Youtube : youtube.com/user/MasterCardFoundation

 LinkedIn : linkedin.com/company/the-mastercard-foundation/

CONTACT PRESSE

Sophie Diakité

 sdiakite@mastercardfdn.org





www.mastercardfdn.org